

平成29年 **4**月より **専門外来開始**

※毎月1回予約診療

女性のための

こつばんそうきだつがいらい
骨盤臓器脱外来

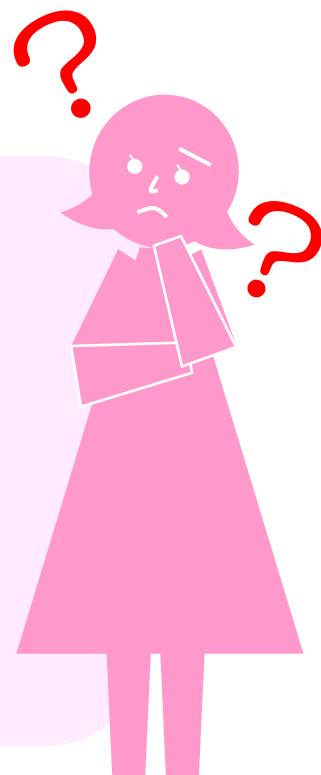
こんな症状ありませんか？

- ✓ 膀胱・子宮・直腸などの下垂感（骨盤臓器脱）
- ✓ 咳やくしゃみでの尿もれ（腹圧性尿失禁）
- ✓ トイレに近い（頻尿）
- ✓ 尿意切迫感を伴う

様々な症状がある（過活動膀胱）

- ✓ 急にトイレに行きたくなり

我慢するのが難しい（切迫性尿失禁）



～受診方法～

①産婦人科をご受診ください。

※受付時間：平日8:30～11:00

②症状により、後日専門外来（月1回）を
ご紹介いたします。



社会福祉法人

恩賜
財団

済生会滋賀県病院

〒520-3046 滋賀県栗東市大橋2丁目4番1号
TEL. 077-552-1221（代表）